

郴州功田电子陶瓷技术有限公司

CHENZHOU GONTCERA CERAMIC TECHNOLOGY CO., Ltd

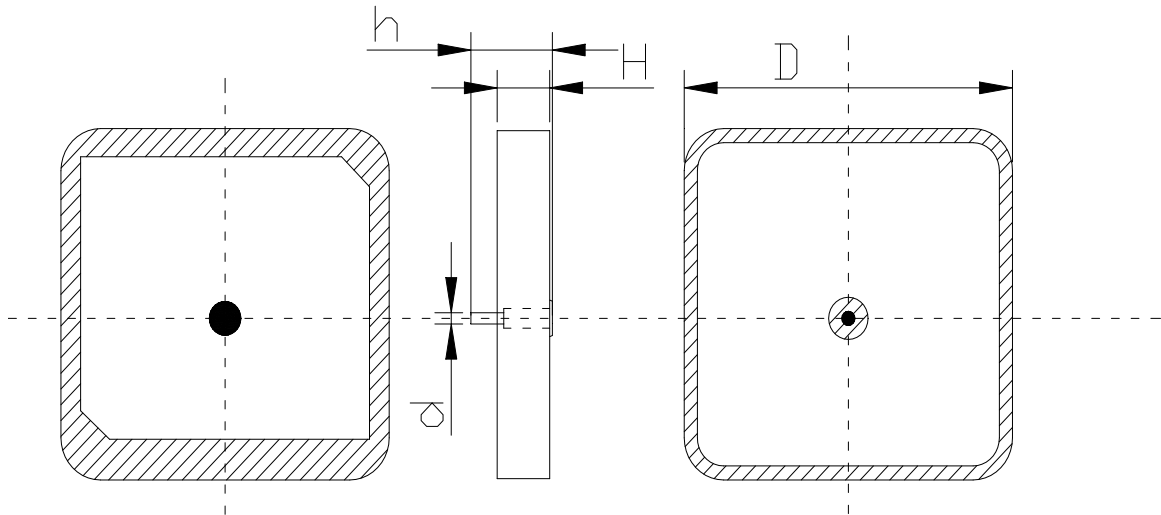
1、性能指标

型号	陶瓷天线25402
频率	GPS:1575.42MHz±5MHz
阻抗	45Ω±5Ω
极化方式	右旋圆极化
轴比	≤3dB
驻波比	≤1.5

2、结构特性 (单位: mm)

典型尺寸描述 (D×D×H)	25×25×4		
陶瓷片直径D	24.8±0.2	陶瓷片厚度H	4.0±0.1
馈入针直径d	0.83±0.05	馈入针长度h	6.3±0.2

产品结构图: 馈点偏心2.6mm



3、工作及储存环境

工作温度	-40℃~+80℃
储存环境	温度: -10℃~+40℃、湿度: ≤75%、收到货后6个月内使用完毕、产品直接裸露于空气中的时间≤12H